

Lampiran Dokumentasi Penelitian

		
<p>Buah sawo manila muda</p>	<p>Buah sawo muda kering</p>	<p>Simplisia buah sawo manila muda</p>
		
<p>Proses maserasi dengan etanol 96%</p>	<p>Hasil maserasi</p>	<p>Menyiapkan bahan uji fitokimia</p>
		
<p>Pemipetan sampel uji fitokimia</p>	<p>Hasil uji fitokimia (alkaloid, flavonoid, saponin, steroid, triterpenoid, fenolik, tanin)</p>	<p>Proses evaporasi</p>
		
<p>Hasil evaporasi ekstrak sawo manila muda</p>	<p>Bakteri vibrio cholerae</p>	<p>Media selektif TCBS</p>



Proese pembuuan media



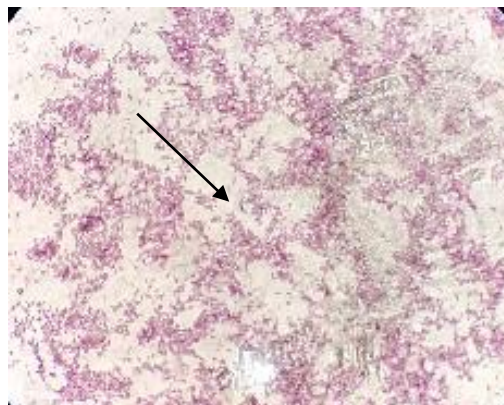
Proeses penanaman bakteri vibrio cholerae ke media NA dan selektif TCBS



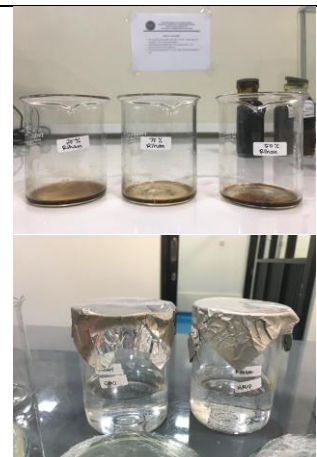
Hasil makroskopis media selektf TCBS dan media NA setelah diberi bakteri vibrio cholerae



Preses pewarnaan gram



Hasil mikroskopis bakteri *vibrio cholerae*



Pembuatan konsentrasi ekstrak sawo manila muda 25%,50%,75%, antibiotik ciprofloxacin 100%, dan kontrol negatif



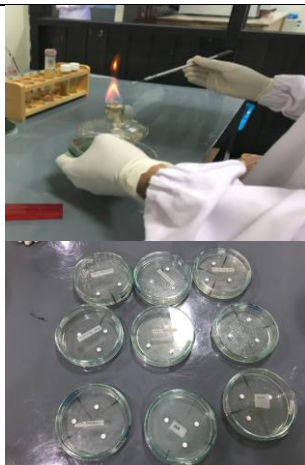
Proses pembuatan nanopartikel ekstrak sawo manila muda



Hasil nanopartikel ekstrak sawo manila muda



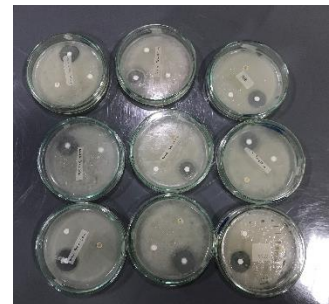
Proses membuat suspensi bakteri dengan *mac farland* 0,5



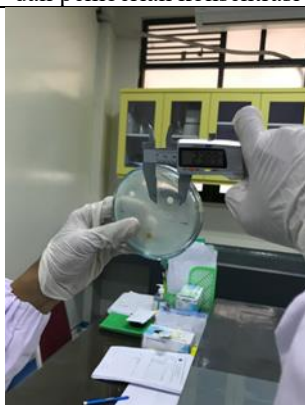
Proses penanaman blank disk dan pemberian konsentrasi



Inkubator



Hasil uji efektivitas antibakteri



Perhitungan zona hambat yang terbentuk



Proses uji PSA