



TATA
SURYA



TATA
SURYA



**PROSES PEMAMPATAN
GUMPALAN AWAN GAS DAN
DEBU ANGKASA TERTARIK
KE BAGIAN PUSAT AWAN,
KEMUDIAN MEMBENTUK
GUMPALAN BOLA
YANG DAPAT BERPUTAR
MERUPAKAN TEORI
TERBENTUKNYA ?**



TATA
SURYA



TATA
SURYA



**TATA
SURYA**

**BUMI DAN BULAN ADALAH
BENDA BERMASSA SEHINGGA
TIMBUL GAYA TARIK MENARIK
ANTARA KEDUANYA MERUPAKAN
SALAH SATU DESKRIPSI DARI ?**

**TATA
SURYA**



TATA
SURYA



TATA
SURYA



**TATA
SURYA**

**KUMPULAN DARI MATAHARI,
PLANET DAN BENDA LANGIT
LAINNYA MERUPAKAN DEFINISI
DARI ?**

**TATA
SURYA**



BUMI



BUMI

**TATA
SURYA**

**PLANET YANG MEMILIKI
TINGKAT KEPADATAN TERTINGGI
DI TATA SURYA?**

**TATA
SURYA**



VENUS



VENUS

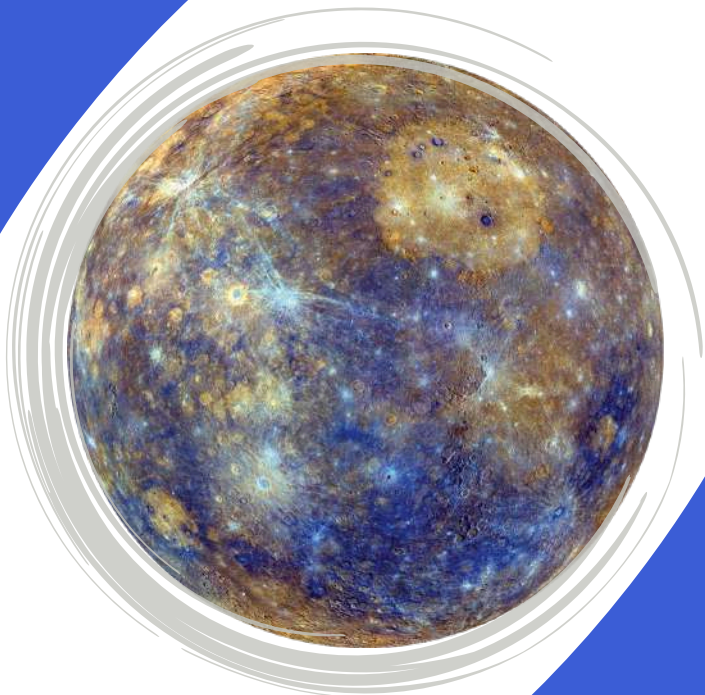
**TATA
SURYA**

**PLANET YANG ROTASINYA
BERLAWANANAN DENGAN BUMI
SERTA PALING PANAS
DI TATA SURYA ?**

**TATA
SURYA**



MERKURIUS



MERKURIUS

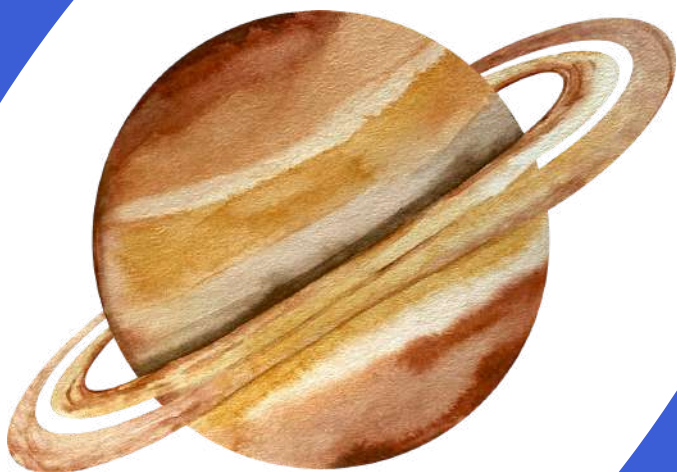
**TATA
SURYA**

**PLANET YANG MEMILIKI
KAWAH TERBANYAK DAN
PLANET TERKECIL DIANTARA
PLANET LAINNYA ADALAH ?**

**TATA
SURYA**



SATURNUS



SATURNUS

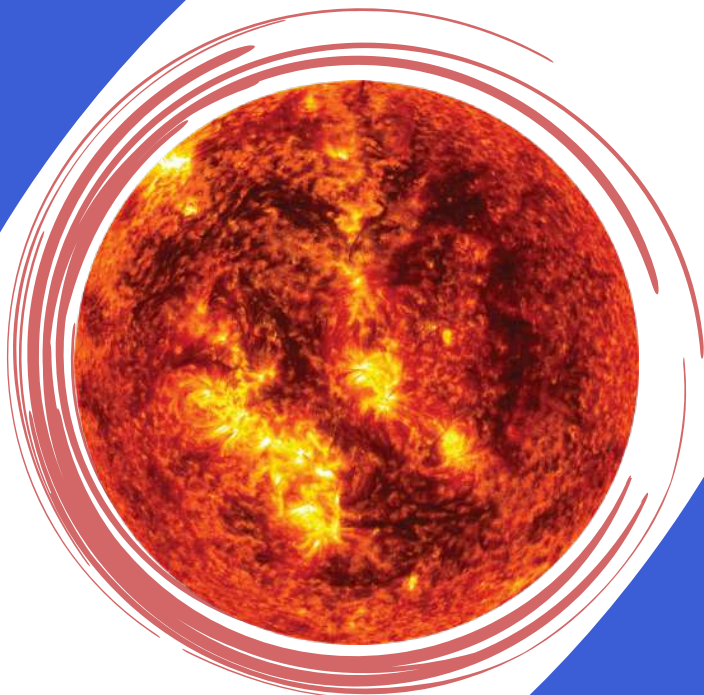
**TATA
SURYA**

**PLANET TERBESAR KEDUA
SETELAH JUPITER SERTA
MEMILIKI CINCIN YANG
SANGAT INDAH ADALAH ?**

**TATA
SURYA**



MATAHARI



MATAHARI

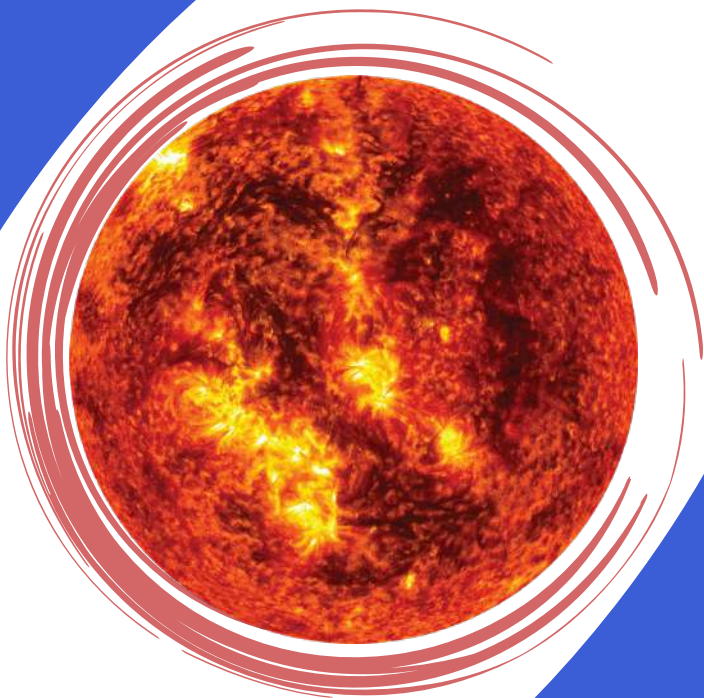
**TATA
SURYA**

**YANG MERUPAKAN PUSAT
TATA SURYA DAN MEMAINKAN
KRUSIAL DALAM MENJAGA
KEBERLANGSUNGAN
KEHIDUPAN DI BUMI ?**

**TATA
SURYA**



MATAHARI



MATAHARI

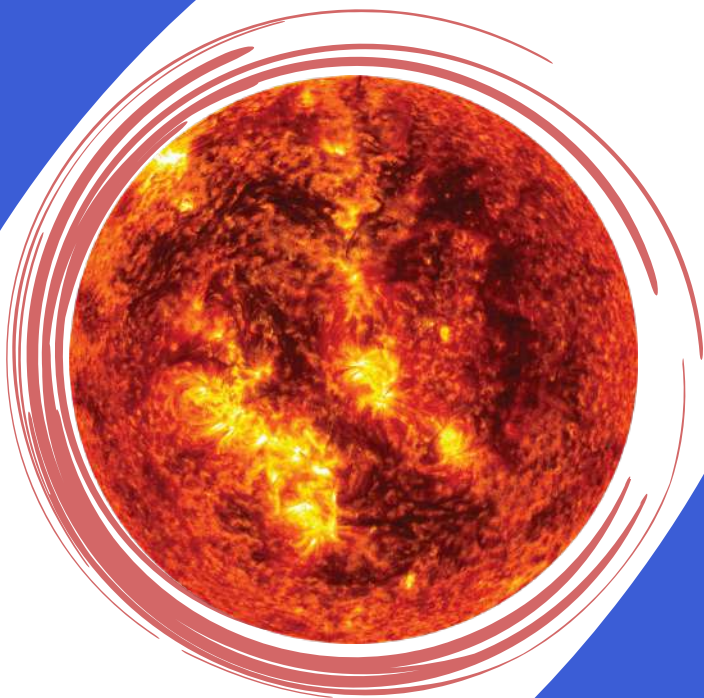
**TATA
SURYA**

**PENYUMBANG MASSA
TERBESAR YANG
MENJADIKANNYA SEBAGAI
PUSAT GRAVITASI ?**

**TATA
SURYA**



MATAHARI



MATAHARI

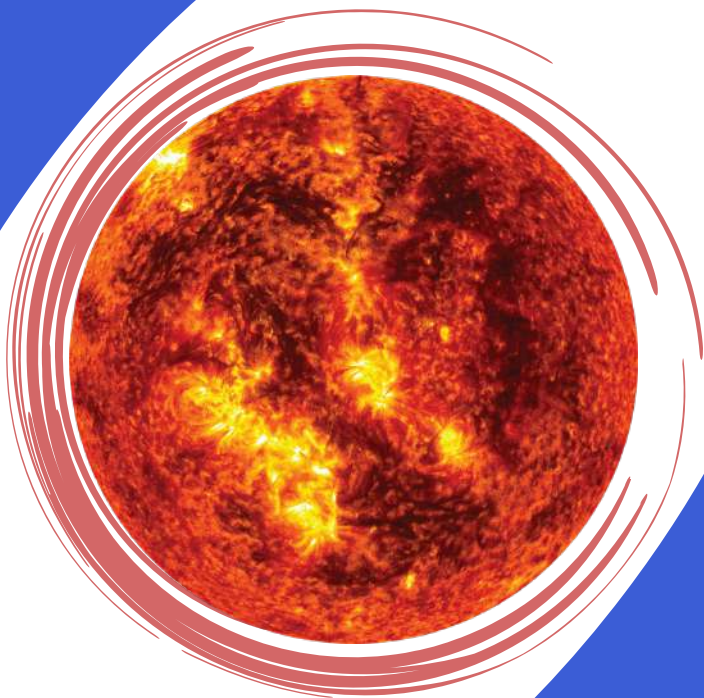
**TATA
SURYA**

**MEMBERIKAN SUMBER
VITAMIN D KEPADA MANUSIA
MERUPAKAN PERANAN
PENTING DARI ?**

**TATA
SURYA**



MATAHARI



MATAHARI

**TATA
SURYA**

**SUMBER ENERGI PERTAMA
BAGI KELANGSUNGAN
MAKHLUK HIDUP DI BUMI
ADALAH ?**

**TATA
SURYA**



SATELIT
GANYMEDE



SATELIT
GANYMEDE



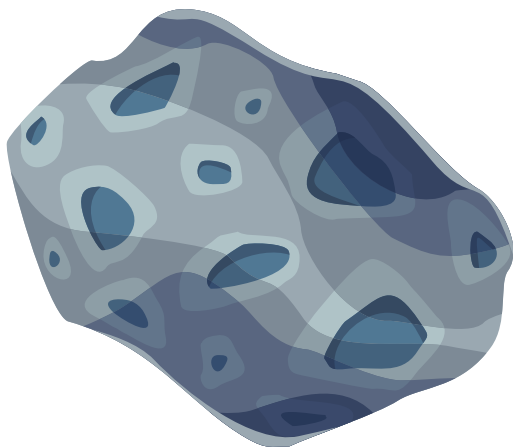
**TATA
SURYA**

**SATELIT ALAMI TERBESAR
DI TATA SURYA ADALAH ?**

**TATA
SURYA**



SATELIT
PHOBUS



SATELIT
PHOBUS



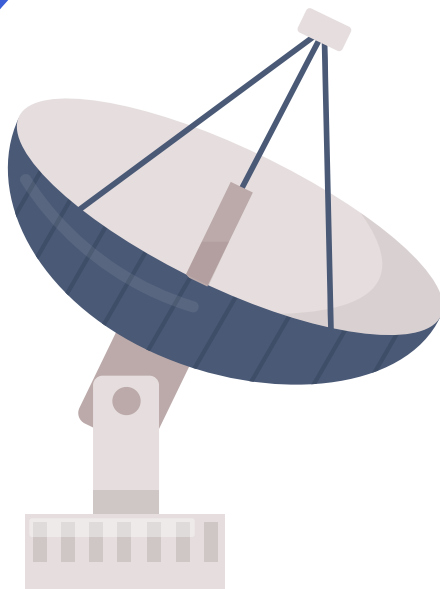
**TATA
SURYA**

**SATELIT YANG DIMILIKI OLEH
PLANET MARS ADALAH ?**

**TATA
SURYA**



SATELIT



SATELIT

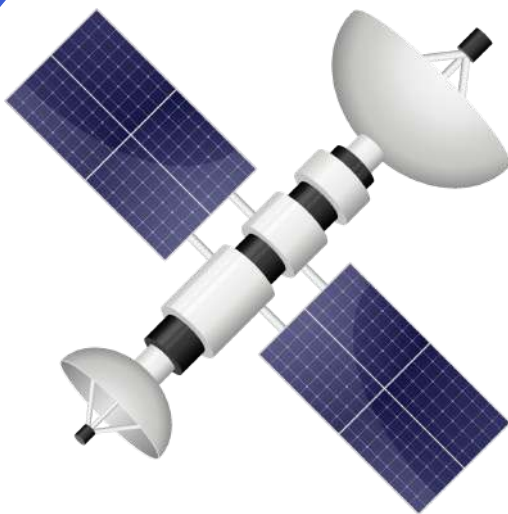
**TATA
SURYA**

**SATELIT YANG DIGUNAKAN
UNTUK MENGAMATI PLANET,
GALAKSI, DAN OBJEK ANGKASA
LAINNYA YANG JAUH ?**

**TATA
SURYA**



SATELIT



SATELIT

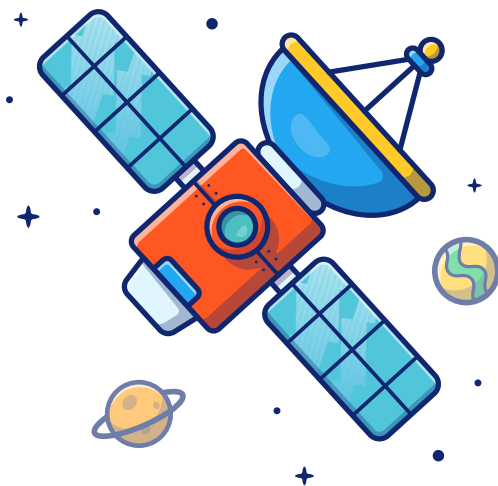
**TATA
SURYA**

**SATELIT BUATAN YANG
DIPASANG DI ANGKASA DENGAN
TUJUAN TELEKOMUNIKASI
MENGUNAKAN RADIO PADA
FREKUENSI GELOMBANG MIKRO
ADALAH ?**

**TATA
SURYA**



SATELIT



SATELIT

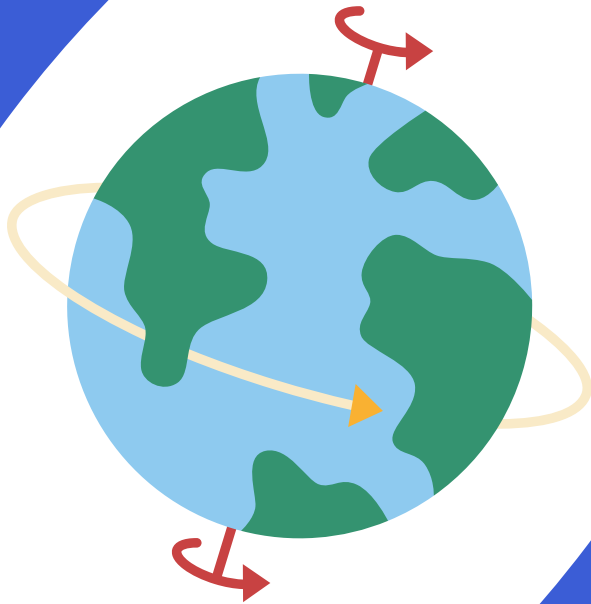
**TATA
SURYA**

**WAHANA LUAR ANGKASA
YANG DIBUAT OLEH MANUSIA
DAN MENGELILINGI
BUMI, MATAHARI, BULAN,
ATAU BENDA LANGIT
LAINNYA MERUPAKAN
DEFINISI DARI ?**

**TATA
SURYA**



ROTASI BUMI



ROTASI BUMI



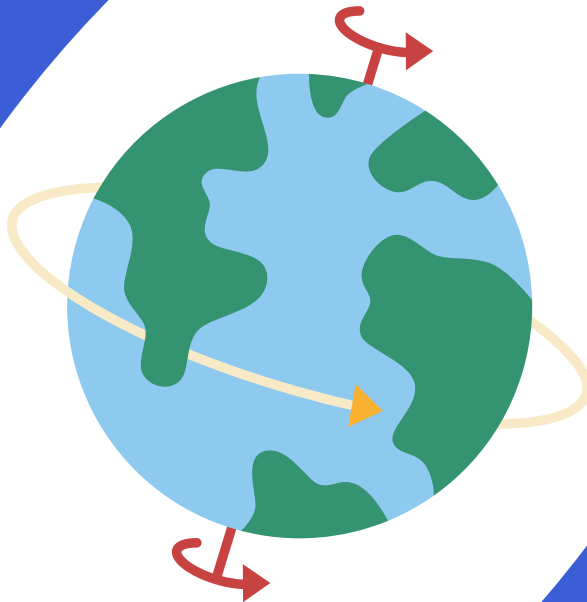
**TATA
SURYA**

**PEREDARAN BUMI PADA
POROS BERGERAK DARI ARAH
BARAT KE TIMUR ATAU
TERLIHAT BERTENTANGAN
DENGAN ARAH JARUM JAM
DINAMAKAN DENGAN
PERISTIWA ?**

**TATA
SURYA**



ROTASI BUMI



ROTASI BUMI

**TATA
SURYA**

**TERJADINYA PERISTIWA
SIANG DAN MALAM
MERUPAKAN AKIBAT DARI ?**

**TATA
SURYA**



REVOLUSI BUMI



REVOLUSI
BUMI



**TATA
SURYA**

**PERPUTARAN BUMI
MENGELILINGI MATAHARI
DINAMAKAN DENGAN
PERISTIWA ?**

**TATA
SURYA**



REVOLUSI BUMI



REVOLUSI BUMI



**TATA
SURYA**

**TAHUN KABISAT YANG
TERJADI SETIAP 4 TAHUN
SEKALI MERUPAKAN
PERISTIWA DARI ?**

**TATA
SURYA**



BUMI



BUMI



GERHANA
MATAHARI



GERHANA
MATAHARI





GERHANA
BULAN



GERHANA
BULAN



**TATA
SURYA**

**MEMILIKI 1 BUAH SATELIT
ALAMI BERNAMA BULAN
MERUPAKAN CIRI CIRI DARI
PLANET ?**

**TATA
SURYA**

**TATA
SURYA**

**SCAN BARCODE DIBAWAH
INI UNTUK MENJAWAB
PERTANYAAN**



**TATA
SURYA**

**TATA
SURYA**

**SCAN BARCODE DIBAWAH
INI UNTUK MENJAWAB
PERTANYAAN**



**TATA
SURYA**

The image features a minimalist design with a solid red background. A large, black, rounded rectangular shape is centered, containing a red, tilted oval. Inside the oval, the word "UNO" is written in a bold, yellow, sans-serif font, slanted to match the oval's angle.

UNO