

Tabel 1. Tabel Penelitian Terdahulu

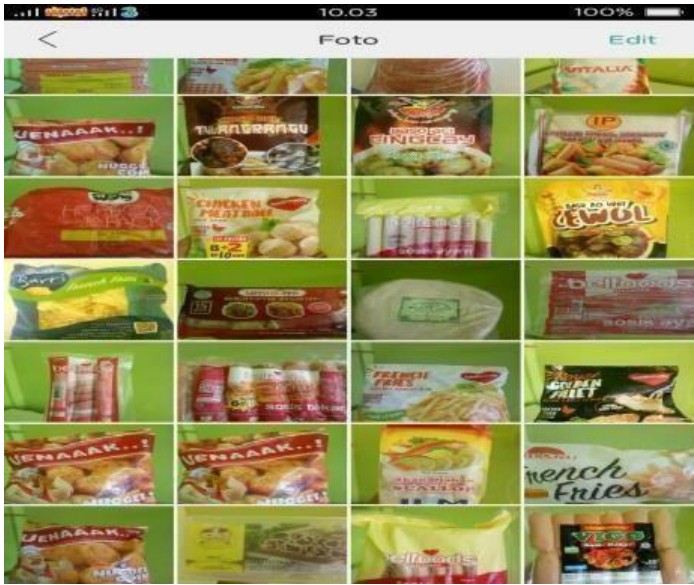
NO	JUDUL & PENULIS	PERSAMAAN	PERBEDAAN
1	Efektivitas Sistem Informasi Akuntansi, Budaya Organisasi dan Kinerja Karyawan di Lembaga Perkreditan Desa Kecamatan Tegalalang	Persamaan penelitian ini ada pada penggunaan sistem informasi akuntansi	perbedaan penelitian ini pada efektifitas sistem informasi akuntansi
2.	Akuntansi Syariah Sebagai Sistem Informasi	Persamaan penelitian ini ada pada penggunaan sistem informasi akuntansi	perbedaan sistem informasi ini lebih fokus di bidang syariah
3.	Analisi Faktor Faktor Pengaruh Minat Penggunaan Sistem Informasi Akutansi Berbasis E-Commerse Pada Aplikasi Shopee Dengan Menggunakan Technology Acceptance Model (TAM)	Persamaan penelitian ini ada pada penggunaan sistem informasi akuntansi	Perbedaan sistem informasi ini menggunakan sebuah aplikasi berbelanja
4.	Peranan Sitem Informasi Akuntansi Manajemen Dalam Pengambilan Keputusan Investasi Aset Tetap Pada PT.ETMIECO SARANA LAUT BITUNG	Persamaan penelitian ini ada pada penggunaan sistem informasi akuntansi sebagai pengambilan keputusan	Perbedaan sistem informasi ini berfokus pada investasi aset tetap
5.	Analisis Sistem Informasi Akuntansi Sebagai Alat Bantu Dalam Pengambilan Keputusan Biaya (Studi	Persamaan penelitian ini ada pada penggunaan sistem informasi	Perbedaan sistem informasi ini berfokus pada perusahaan

Tabel 2. Laporan Keuangan Toko Frozen Food Arsid

	SALDO DEBIT	SALDO KREDIT
KAS	10.050.000	
PERALATAN KANTOR	6.906.200	
BAHAN HABIS PAKAI	100.000	
PENDAPATAN		11.000.000
PIUTANG SEWA	11.000.000	
BEBAN BAHAN HABIS PAKAI	200.000	
BEBAN TRANSPORT	750.000	
KERUMAHTANGGAAN	150.000	
KONSUMSI	250.000	
BEBAN GAJI	9.000.000	
PRIVE	1.500.000	
MODAL		30.000.000
BEBAN PENYUSUTAN	93.750	
BEBAN SEWA	1.000.000	
TOTAL	41.000.000	41.000.000



Gambar 1. Update Tampilan Camera atau Postinging Instgram



Gambar 2. Tampilan Postingan Facebook