

PERANCANGAN DAN PENGEMBANGAN SISTEM INFORMASI APLIKASI KEANGGOTAAN PDI PERJUANGAN KAB.PASURUAN

Oleh:

Rafly Maghfudin

201080200109

Progam Studi Informatika

Universitas Muhammadiyah Sidoarjo

Agenda Presentasi



Pendahuluan



Metode



Hasil Dan
Pembahasan

PENDAHULUAN

01



PENDAHULUAN

Penelitian ini dilatarbelakangi oleh kebutuhan PDI Perjuangan Kabupaten Pasuruan untuk mengelola data keanggotaan secara efektif. Sistem manual yang digunakan sebelumnya seringkali menyebabkan kesalahan dalam pencatatan dan lambatnya proses administrasi. Oleh karena itu, penelitian ini bertujuan untuk mengembangkan dan merancang sistem informasi aplikasi keanggotaan yang dapat meningkatkan efisiensi pengelolaan data, memudahkan pencarian informasi, serta memberikan akses yang lebih cepat dan akurat kepada pengurus partai.

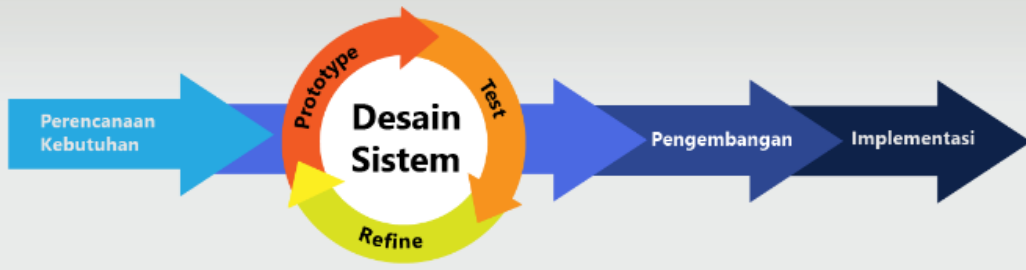
METODE

02



METODE YANG DIGUNAKAN

Tahapan Rapid Application Development



Metode RAD (Rapid Application Development) adalah pendekatan pengembangan perangkat lunak yang menekankan pada pembuatan prototipe cepat dan iteratif, sehingga memungkinkan pengembangan aplikasi dalam waktu singkat. Metode ini melibatkan pengguna secara aktif selama proses pengembangan, dengan fokus pada kecepatan dan fleksibilitas.

Tahap-tahap dalam RAD:

1. **Perencanaan Kebutuhan** – Mengidentifikasi kebutuhan aplikasi secara umum.
2. **Desain Prototipe** – Membuat prototipe cepat untuk diuji pengguna.
3. **Konstruksi Cepat** – Pengembangan aplikasi secara iteratif berdasarkan umpan balik pengguna.
4. **Pengujian dan Implementasi** – Pengujian aplikasi dan implementasi.
5. **Penerapan dan Pemeliharaan** – Aplikasi digunakan dan diperbaiki jika ada masalah.

Keunggulan RAD: lebih cepat, fleksibel, dan melibatkan pengguna. Namun, metode ini lebih cocok untuk proyek kecil hingga menengah yang memerlukan hasil cepat.

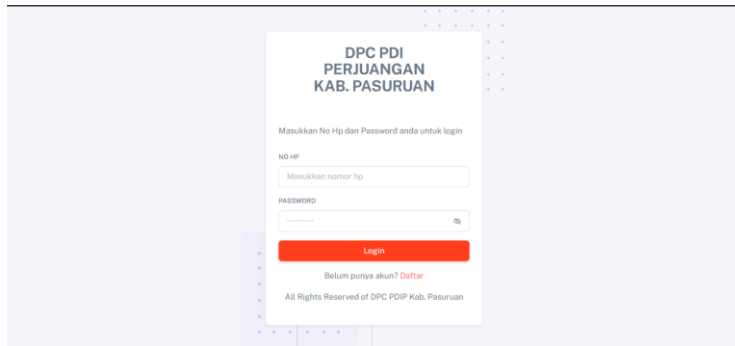
HASIL DAN KESIMPULAN

03

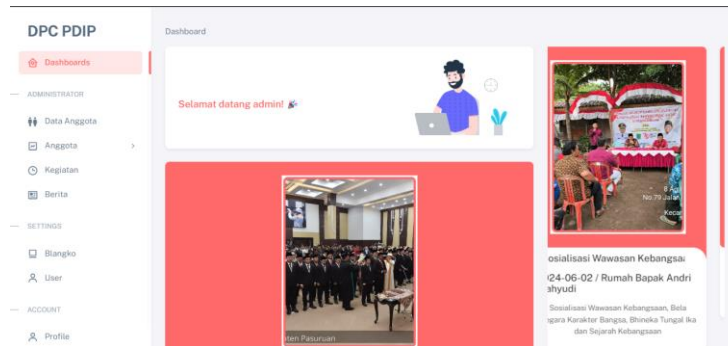


INTERFACE

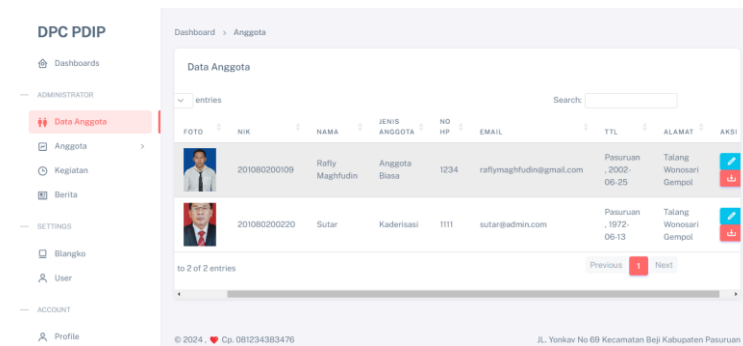
Halaman Login



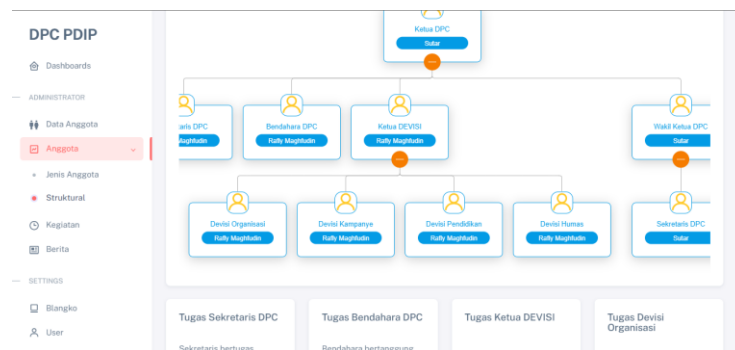
Halaman Dashboard



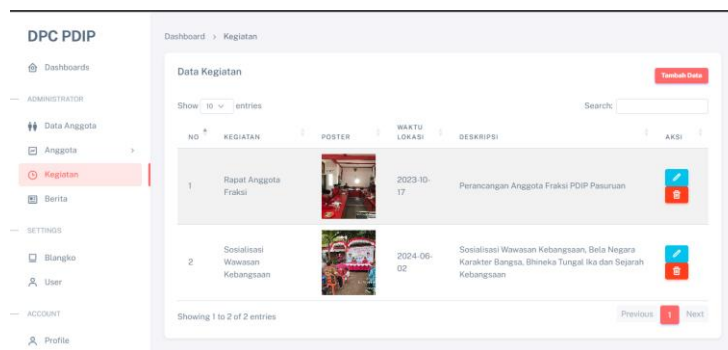
Data Anggota



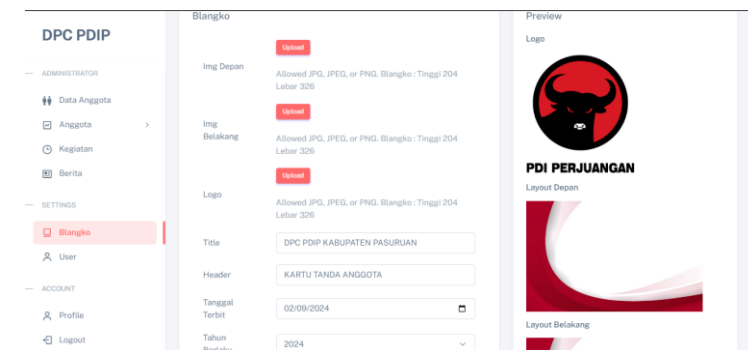
Struktural



Input Kegiatan



Cetak KTA



PENGUJIAN BLACKBOX

Skenario	Input	Output	Hasil
Pengurus Melakukan Login	No Hp dan Password	Admin akan masuk ke halaman Dashboard	Terpenuhi
Pengurus Melihat Data Anggota dan Menginput Jenis Anggota	Edit data Tambahkan Jenis Anggota	List Data Anggota akan berubah	Terpenuhi
Pengurus Menambahkan jenis anggota yang ada di menu Anggota-Jenis Anggota	Tambah Data, Jenis Anggota, Deskripsi	List Jenis Anggota akan Bertambah	Terpenuhi
Pengurus Menambahkan Jabatan Pada Menu Struktural	Tambah Data, Nama, Jabatan, Parent, Tugas	Data Pada Struktural Bertambah Serta Penjelasanannya	Terpenuhi
Pengurus Menambahkan Data Kegiatan yang ada pada Menu Kegiatan	Tambah Data, Nama Kegiatan, Poster, Waktu, Lokasi, Deskripsi	List Data Kegiatan Akan Bertambah	Terpenuhi
Pengurus Mengedit Data Kegiatan pada Menu Kegiatan	Edit, Nama Kegiatan, Poster, Waktu, Lokasi, Deskripsi	List Data Kegiatan Akan Berubah	Terpenuhi
Pengurus Menghapus Data Kegiatan Pada Menu Kegiatan	Pilih Data Yang Akan Dihapus Lalu Tekan Hapus	List Data Kegiatan Akan Terhapus	Terpenuhi
Pengurus Mambahkan Data Berita Pada Menu Berita	Pilih Data Yang Akan Dihapus Lalu Tekan Hapus	List Data Berita Akan Terhapus	Terpenuhi
Pengurus Mengedit Data Berita Pada Menu Berita	Edit, Berita, Gambar, Deskripsi	List Data Berita Akan Berubah	Terpenuhi
Pengurus Memasukkan Blanko Pada Menu Blanko	Img Depan, Img Belakang, Logo, Title, Header, Tanggal Terbit, Tahun Berlaku	Data Blanko Akan Tersimpan	Terpenuhi
Pengurus Mengedit Data Blanko Pada Menu Blanko	Img Depan, Img Belakang, Logo, Title, Header, Tanggal Terbit, Tahun Berlaku	Data Blanko Akan Berubah	Terpenuhi
Anggota Melakukan Login	No HP, Password	Muncul Pada Halaman Dashboard Anggota	Terpenuhi
Anggota Melengkapi Data Diri Pada Menu Profile	Foto, NIK, No Hp, Tempat Lahir, Alamat, Nama Lenkap, Email, Alamat	Data Anggota Akan Berubah	Terpenuhi
Anggota Mengedit Data Diri Pada Menu Profile	Foto, NIK, No Hp, Tempat Lahir, Alamat, Nama Lenkap, Email, Alamat	Data Anggota	Terpenuhi

Pengujian Blackbox adalah metode pengujian perangkat lunak yang berfokus pada pengujian fungsionalitas aplikasi tanpa memperhatikan struktur internal atau kode program. Penguji hanya mengetahui input dan output yang diharapkan, tetapi tidak tahu bagaimana sistem tersebut bekerja di dalam. Pengujian ini bertujuan untuk memastikan bahwa aplikasi berfungsi sesuai spesifikasi, dengan menguji fitur-fitur utama berdasarkan kebutuhan pengguna. Pengujian blackbox mencakup berbagai jenis uji, seperti validasi input, fungsionalitas, antarmuka pengguna, dan performa. Keunggulan pengujian ini adalah penguji tidak perlu memahami kode atau struktur internal sistem, sehingga cocok untuk menemukan kesalahan pada fungsi aplikasi dari perspektif pengguna.

KESIMPULAN

Kesimpulan dari penelitian ini menunjukkan bahwa pengembangan dan perancangan sistem informasi aplikasi keanggotaan PDI Perjuangan Kabupaten Pasuruan telah berhasil meningkatkan efisiensi dan efektivitas dalam pengelolaan data anggota. Sistem yang dikembangkan mampu mengatasi masalah yang muncul dari pengelolaan manual, seperti kesalahan pencatatan dan lambatnya proses administrasi, serta menyediakan akses informasi yang lebih cepat dan akurat bagi pengurus partai. Implementasi sistem ini tidak hanya memperkuat hubungan antara partai dan anggotanya, tetapi juga berpotensi menjadi model yang dapat diterapkan di wilayah lain untuk mendukung pengelolaan keanggotaan yang lebih baik.

